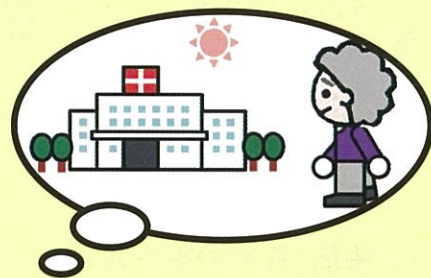


突然の病気・ケガ

こんなとき どうすればいいの？



家族の様子が
なんとなくおかしい

お腹がすごく痛い...

こんな症状で救急車を
呼んでいいのかな

具合が悪いけど
すぐに病院に行った
方がいいかな

・救急車を呼ぶか
・病院にすぐ行くか **迷ったときに看護師がアドバイス**

おとな (おおむね15歳以上)

長野県救急安心センター



ダイヤル回線、IP電話は、☎026-231-3021
をご利用ください。

受付時間 平 日：19時～翌8時
土・日・祝日： 8時～翌8時

こども (おおむね15歳未満)

長野県小児救急電話相談

#8000

ダイヤル回線、IP電話は、☎026-235-1818
をご利用ください。

受付時間 毎日：19時～翌8時



緊急・重症の場合は迷わず119番通報してください ➡ 詳細は次ページ

突然のこんな症状の時はすぐに119番!!



高齢者

- 顔半分が動きにくい、しびれる
- 笑うと口や顔の片方がゆがむ
- ろれつがまわりにくい
- 見える範囲が狭くなる
- 周りが二重に見える

顔

頭

- 突然の激しい頭痛
- 突然の高熱
- 急にふらつき、立ってられない

- 突然の激痛
- 急な息切れ、呼吸困難
- 旅行などの後に痛み出した
- 痛む場所が移動する

胸や背中

- 突然、片方の腕や足がしびれたり、力が入らなくなる

手・足

おなか

- 突然の激しい腹痛
- 血を吐く

意識の障害

- 意識がない、おかしい

吐き気

- 冷や汗を伴う強い吐き気

けが・やけど・事故

- 大量出血を伴うけが
- 広範囲のやけど
- 交通事故や転落、転倒で強い衝撃を受けた

けいれん

- けいれんが止まらない

飲み込み

- 物をのどにつまらせた



おとな

- 顔半分が動きにくい、しびれる
- ニッコリ笑うと口や顔の片方がゆがむ
- ろれつがまわりにくく、うまく話せない
- 見える範囲が狭くなる
- 突然、周りが二重に見える
- 顔色が明らかに悪い

顔

頭

- 突然の激しい頭痛
- 突然の高熱
- 支えなしで立てないぐらい急にふらつく

- 突然の激痛
- 急な息切れ、呼吸困難
- 胸の中央が締め付けられる・圧迫されるような痛みが2~3分続く
- 痛む場所が移動する

胸や背中

- 突然、片方の腕や足がしびれたり、力が入らなくなる

手・足

おなか

- 突然の激しい腹痛
- 激しい腹痛が持続する
- 血を吐く
- 便に血が混ざる、真っ黒い便が出る

意識の障害

- 意識がない、おかしい
- ぐったりしている

吐き気

- 冷や汗を伴う強い吐き気

けが・やけど・事故

- 大量出血を伴うけが
- 広範囲のやけど
- 交通事故にあった
- 水におぼれている
- 高いところから落ちた

けいれん

- けいれんが止まらない止まっても、意識がもどらない

飲み込み

- 物をのどにつまらせて、呼吸が苦しい、意識がない

重大な病気やケガの可能性ががあります

こども (15歳以下)

- くちびるの色が紫色
- 顔色が明らかに悪い

顔

- 激しい咳やゼーゼーして呼吸が苦しそう
- 呼吸が弱い

胸

- 手足が硬直している

手・足

頭

- 頭を痛がって、けいれんがある
- 頭を強くぶつけて、出血がとまらない、意識がない、けいれんがある

- 激しい下痢や嘔吐で水分が取れず食欲がなく意識がはっきりしない
- 激しいおなかの痛みで苦しがる
- 嘔吐が止まらない
- 便に血がまじった

おなか



意識の障害

- 意識がない、おかしい

じんましん

- 虫に刺されて全身にじんましんが出て、顔色が悪くなった

生まれて3カ月未満の乳児

- 乳児の様子がおかしい

けいれん

- けいれんが止まらない
止まっても、意識がもどらない

飲み込み

- 物をのどにつまらせて、呼吸が苦しい、意識がない

けが・やけど・事故

- 痛みのひどいやけど
- 広範囲のやけど
- 交通事故にあった
- 水におぼれている
- 高いところから落ちた

あなたが救える命のために

救える命を救うためには、**応急手当**が重要です。
応急手当が必要な場合は、119番通報を受けた通信指令員から、適切な応急手当のお願いと、口頭での指導を行う場合があります。

救急車が到着するまではどうしても時間がかかります。いざというときに、大切な方を救うためにも、**正しい応急手当**を身につけておきましょう。

木曽広域消防本部では、**応急手当の講習会**を行っています。
詳しくは、木曽広域消防本部 消防課(☎0264-24-3119)へお問い合わせください。

私が指示しますので、直ちに胸骨圧迫を行ってください。



平均15.4分

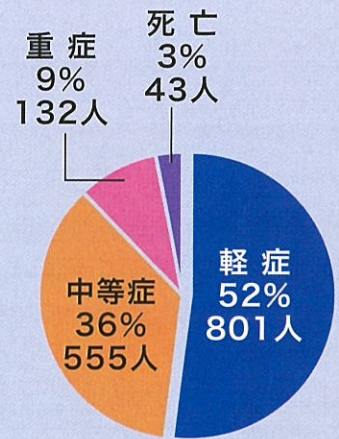
(全国平均8分)



本当に救急車が必要ですか？

救急出動の現状は？

- 出動件数の約50%が入院する必要のない『軽症』
- 香川県とほぼ同じ面積を救急車4台で対応
- 緊急性のない、タクシー代わりの要請事案もあり、重症患者への救急対応が遅れる可能性も！



救急出動 症状別の状況
(令和4年救急搬送人員1,531人)

救急車の適正な利用を！

- ◆ 本当に必要とする人のために救急車の適正利用をお願いします



こんな救急要請も!?

- ・ 蚊にさされてかゆい・病院で長く待ちたくない
- ・ もらった薬がなくなった・日焼けがヒリヒリする

木曾広域消防本部
☎0264-24-3119

救急外来はどういうところ？

緊急度の高い患者を治療！

- 入院を必要とする重症救急患者の治療が目的
- 診療時間外に緊急処置や救命措置に対応

救急外来にはこんな点も・・・

- 専門外の当直医が診察することが多く、翌日に専門外来の再受診が必要になることがほとんど
- 救急外来の診察費は、時間外加算があり割高に！



救急外来の適正な利用を！

- ◆ 軽症や緊急でない場合は救急外来の受診を控えましょう
- ◆ 医療スタッフの負担軽減のためにもご協力をお願いします

こんな理由で救急外来を受診される方も!?

- ・ 日中の外来は混んでいて、待ち時間が長いから
- ・ 昼間は仕事があって行けないから



県立木曾病院
☎0264-22-2703