



役場だより 2月号



発行：王滝村役場 福祉健康課
 電話：0264-48-2001
 F A X：0264-48-2172
 mail：otaki@vill.otaki.nagano.jp
 ホームページ：http://www.vill.otaki.nagano.jp

「王滝村犯罪被害者等支援条例」を策定しました

この条例は、犯罪被害者やその親族などが犯罪被害から再び平穏な生活に戻るまで、経済的負担の軽減、日常生活の支援・安全確保を行うとともに、民間支援団体等と協力し地域社会全体で切れ間のない支援を図り、村民が安心して暮らすことのできる地域社会を実現するために、犯罪被害者等の支援に関する基本的な施策を定めるものです。

○村の支援策等

・相談及び情報提供

福祉健康課に総合窓口を設置し、犯罪被害者等が直面している様々な問題について相談に応じ、必要な情報の提供や助言、関係機関等との連絡調整を行います。

・見舞金、日常生活支援給付金の支給

見舞金 (経済的負担を軽減するため)	・遺族見舞金 ・重傷病者見舞金
日常生活支援給付金 (日常生活を円滑に営むことができるようにするため)	・家事、育児及び介護支援 ・配食支援 ・カウンセリング等支援 ・弁護士相談支援 等

・居住の安定

犯罪等の被害を受け住んでいた家に引き続き住むことが困難となった場合、県や近隣町村と連携し適切な支援を行います。

・広報及び啓発活動

犯罪被害者が置かれている状況や地域で支え合うことの重要性などについて、広く理解を深めるよう広報・啓発活動を行います。

○施行日 令和6年4月1日から

お問い合わせ：福祉健康課 福祉係

令和6年能登半島地震災害義援金のご協力をお願い

令和6年1月1日に能登地方で発生した地震により被害に遭われた方々への義援金を募集します。各戸への封筒による募金と募金箱の設置を下記のとおり行いますので、皆様からのご支援・ご協力をお願いいたします。

ご協力いただいた募金は、災害義援金として被災者の支援に役立てられます。

○募金期間

封筒募金：令和6年 3月15日 金曜日まで

募金箱：令和6年12月20日 金曜日

※土曜、日曜、祝日を除く

午前9時から午後5時まで

○募金箱設置場所

・村役場 窓口 ・保健福祉センター 窓口

お問い合わせ：福祉健康課 福祉係
 王滝村社会福祉協議会

動物を飼っていませんか？

高病原性鳥インフルエンザや口蹄疫などの病気の発生を予防し、まん延を防止するため、飼育頭羽数・目的に関わらず飼っている動物の頭羽数等を県に報告することが義務付けられています。

下記の動物を飼育している方は、所定の様式により、松本家畜保健衛生所へ報告をお願いします。

○報告が義務付けられている動物

- ・牛 ・水牛 ・馬 ・鹿 ・めん羊 ・山羊
- ・豚（ミニブタ含む） ・いのしし
- ・鶏 ・あひる（アイガモ含む） ・うずら ・きじ
- ・ダチョウ ・ほろほろ鳥 ・七面鳥

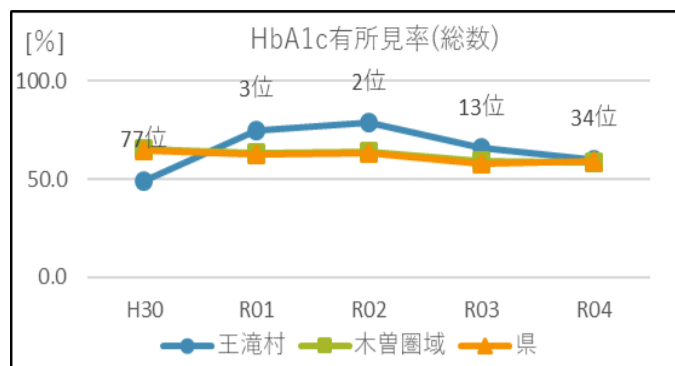
報告様式、ご不明な点等は松本家畜保健衛生所までお問い合わせください。

お問い合わせ：経済産業課 農業振興係
 松本家畜保健衛生所 TEL 0263-47-3223



健康に気を配っていますか？

王滝村の健康状況は？



特定健診の血液検査の結果では、王滝村の方は HbA1c の有所見者数の割合が高い傾向にあります。

また国保のデータによると、糖尿病患者が脂質異常症を併発している割合が87.8%と高くなっています。すなわち血糖管理が重要な健康課題であることでもあります。(脂質異常症とは LDL コレステロール 140 以上、総コレステロール 220 以上、HDL コレステロール 34 以下、中性脂肪 300 以上)

糖尿病の治療をしていなくても、健診で血糖値が高かったり HbA1c が高かったりする方の割合も木曾郡や県の割合より高い傾向にあります。

※ HbA1c (ヘモグロビンエーワンシー) …過去1~2ヶ月の血糖値の平均的な状態のこと

糖尿病と血管の関係 血管を傷つける高血圧・糖尿病・脂質異常症

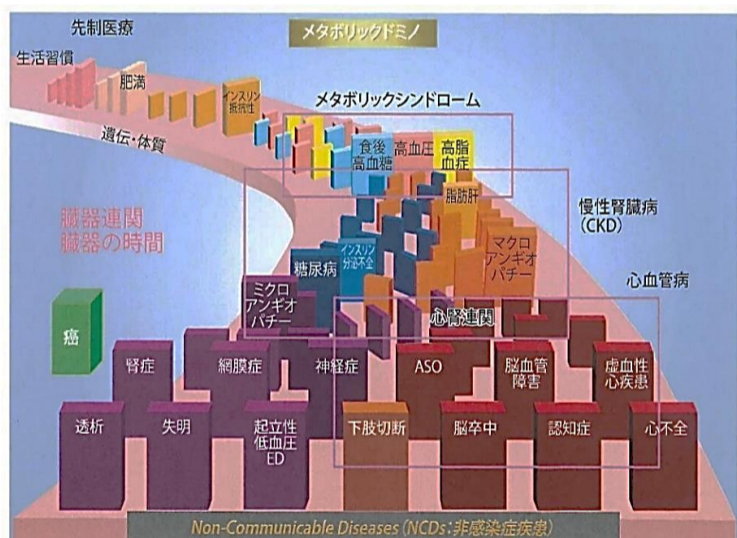
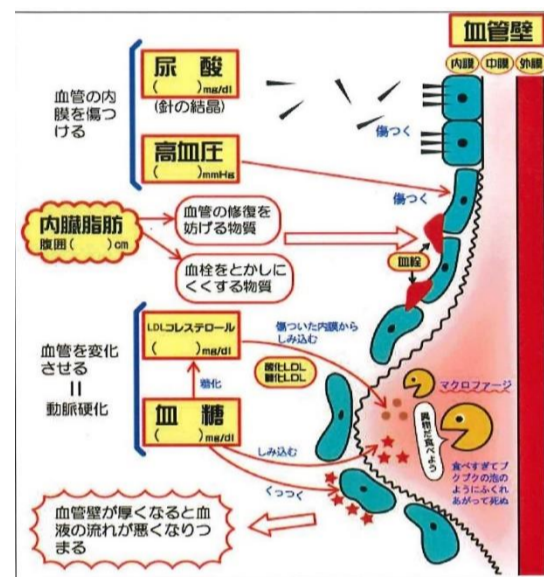
高血糖の状態が続くと...

血糖値が高いということは、血液中のブドウ糖濃度が高いことをいい、食事で高くなった血糖値を下げるインスリンの効きが悪くなっているために起こります。

この状態が慢性化すると糖尿病を発症するだけでなく、血管にダメージを与えて、やがて全身に様々な合併症を引き起こします。

糖尿病は自覚症状がないため放置されやすく、重大な合併症へ繋がる可能性があります。

糖尿病は血管病です



メタボリックドミノを知っていますか？

生活習慣病から始まり、ドミノ倒しのように病気が起こり、最後は血管病を発症してしまいます。

介護が必要となる原因として、第1位に脳血管疾患、第2位に認知症、第3位に老衰、第4位に骨折・転倒、第5位に関節疾患、第6位に心臓病が挙げられます。このほぼすべてに糖尿病が関連しており、生活習慣病に関係します。

生活習慣病を予防して、健康に過ごしましょう。

問い合わせ：福祉健康課 保健衛生係

3月の保健センター行事予定

都合により日程が変更になることがありますのでご了承下さい



日付	教室名	時間	場所
3月5日(火)	いないいないばあ	10時00分~11時30分	保健センター
6日(水)	男性健康教室	10時00分~11時30分	
7日(木)	定期健康相談	10時00分~11時30分	
13日(水)	まめまめ運動教室	10時00分~11時30分	
18日(月)	脳元気教室	10時00分~11時30分	
19日(火)	ちびっこ広場	10時00分~11時30分	
21日(木)	こころの相談	13時30分~15時30分	
22日(金)	健康サークル	10時00分~11時30分	
27日(水)	フレイル予防教室	10時00分~11時30分	
※新規にまめまめ運動教室・脳元気教室・フレイル予防教室に参加を希望する方は事前に申込が必要になります。保健センター(48-3155)にご相談下さい。			
※各種予防接種をご希望の方は事前予約をお願いします。			王滝村診療所